



BIVOUAC AUX 5 LACS DE LA FORCLAZ

BEAUFORTAIN



Cette randonnée fait partie des **incontournables** du **Beaufortain**... Et vous permettra d'admirer les lacs **Esola**, **Riondet**, **Cornu**, **Verdet** et **Noir** ...

Situés dans un **cadre grandiose**, les lacs **de la Forclaz** ont vraiment tout pour séduire les amoureux de **lacs d'altitude**.

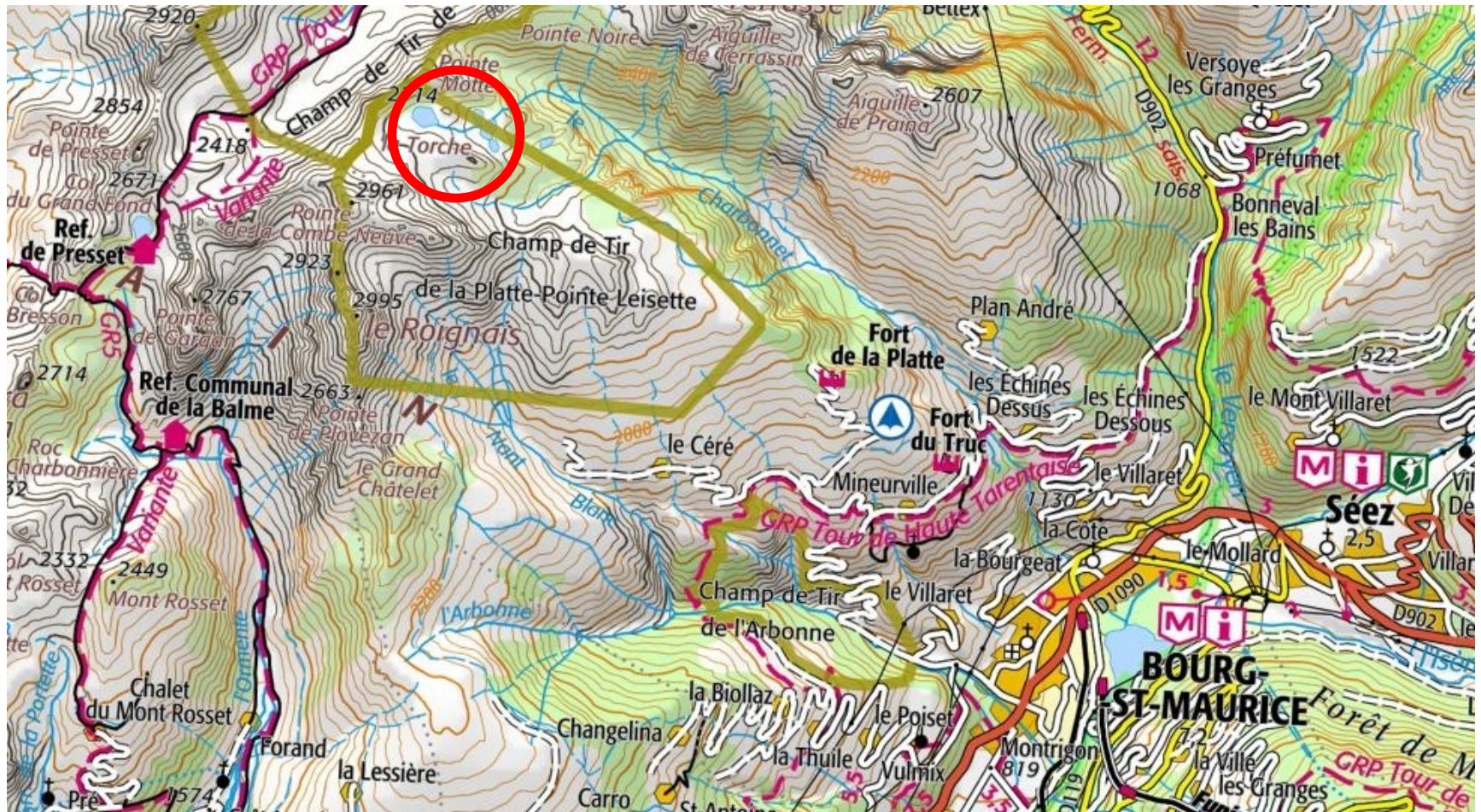






Sylvie

SITUATION GEOGRAPHIQUE



LE PARCOURS...



QUELQUES CHIFFRES :

- parcours aller depuis le fort de la Platte (alt.1965m) jusqu'au lac Cornu (alt.2475m)
(Le retour se fait par le même itinéraire)
- Distance : 4.4 km
Dénivelé positif : 550m
Dénivelé négatif : 40m
- Temps de marche : environ 2h30



HISTOIRE DE NE PAS S'ENNUYER PENDANT LA JOURNEE DE REPOS...

Ascension jusqu'à la
pointe de la Combe
Neuve à 2961m

Avec une jolie vue
sur les lacs...



L' ORGANISATION : RENDEZ-VOUS A BOURG-ST-MAURICE LE JEUDI 18 AOÛT 2022 A 17H30

- J 1 – (jeudi 18 août) possibilité de voyage en train de LILLE à BOURG-SAINT-MAURICE :
- Départ LILLE EUROPE 09h02 - Arrivée BOURG SAINT-MAURICE 17h23
- A l'arrivée location de véhicule
- Première nuit dans l'un des camping à proximité (Huttopia, Le Reclus)

- J 2 - (vendredi 19 août) Départ pour le bivouac
- Distance jusqu'au parking du fort de la Platte : environ 10 km
- Montée jusqu'à l'un des lacs de Forclaz et installation du bivouac
- 1^{ère} nuit en bivouac



- **J 3 - (samedi 20 août) Randonnée autour des lacs**
- **Ascension à la Pointe de la Combe Neuve (2961m)**
- **Retour au camp de base et 2^{ème} nuit en bivouac**

- **J 4 - (dimanche 21 août) Retour à la maison...**
- **Départ bivouac vers 10H00**
- **Trajet retour du bivouac au fort de la Platte (durée trajet retour 2h30 max.)**
- **Descente à Bourg Saint-Maurice et restauration**
- **Trajet en train : possibilité de départ BOURG SAINT-MAURICE 15h14 - Arrivée LILLE 23h38**

